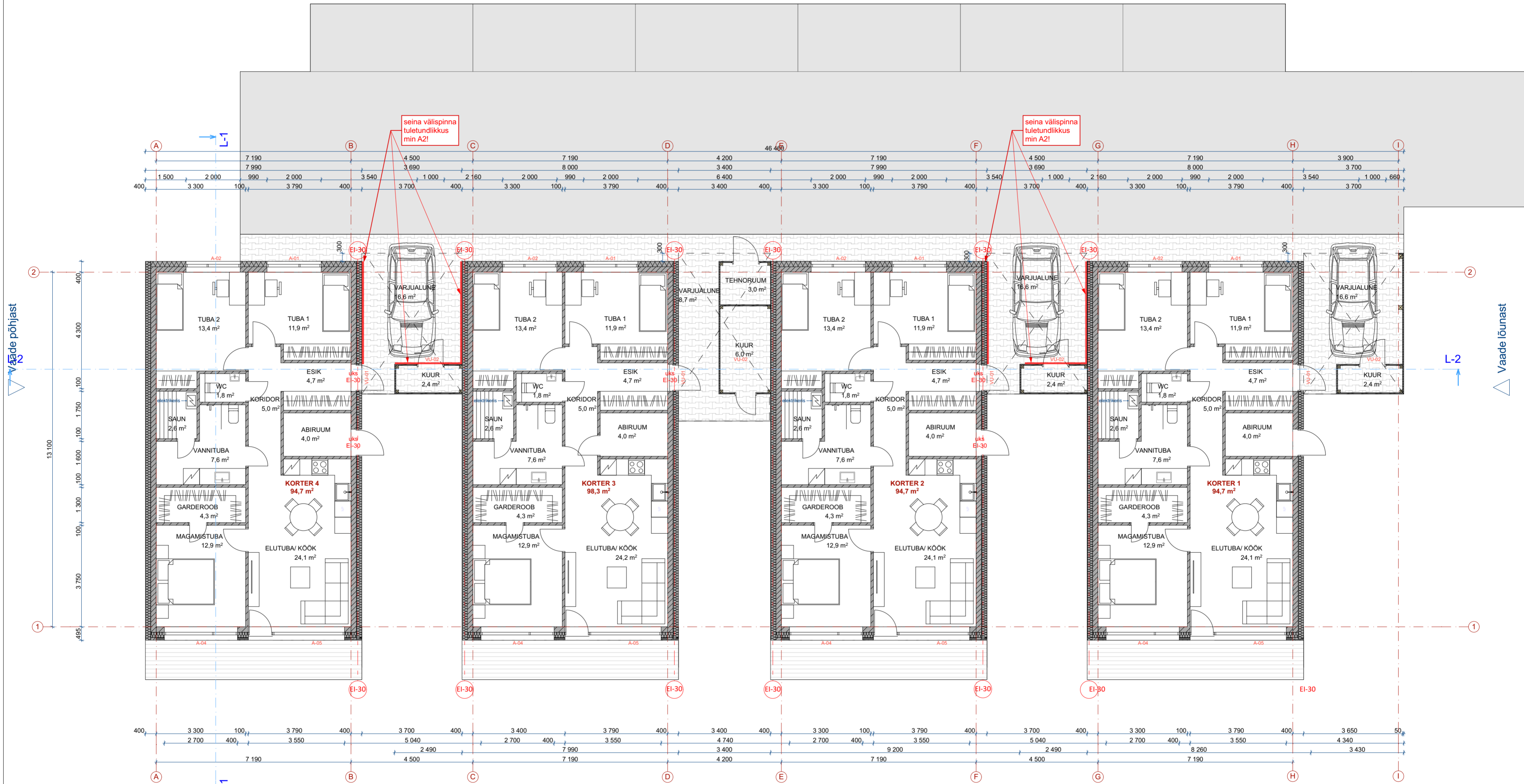


Esimese korruse plaan 1:100

Vaade idast



BOKSIDE 1,2,4 EKSPLIKATSIOON
1. Korrus:

Esik	4,7 m ²
Koridor	5,0 m ²
Tuba 1	11,9 m ²
Tuba 2	13,4 m ²
WC	1,8 m ²
Vannituba	7,6 m ²
Saun	2,6 m ²
Elutuba/köök	24,1 m ²
Magamistuba	12,9 m ²
Garderob	4,3 m ²
Kuur	2,4 m ²
Abiruum	4,0 m ²

BOKSI SULETUD NETOPINDALA KOKKU 94,7 m²

BOKSI 3 EKSPLIKATSIOON
1. Korrus:

Esik	4,7 m ²
Koridor	5,0 m ²
Tuba 1	11,9 m ²
Tuba 2	13,4 m ²
WC	1,8 m ²
Vannituba	7,6 m ²
Saun	2,6 m ²
Elutuba/köök	24,6 m ²
Magamistuba	12,9 m ²
Garderob	4,3 m ²
Abiruum	4,0 m ²
Kuur	6,0 m ²

BOKSI SULETUD NETOPINDALA KOKKU 98,8 m²

KOGU HOONE EKSPLIKATSIOON

Suletud netopindala	385,9 m ²
Suletud brutopindala	458,8 m ²
Eluruumide arv	4
Üldkasutatav pind	13,2 m ²
Tehnopind	3,0 m ²
Käetav pind	369,7 m ²
Eluruumide pind	369,7 m ²

Vaade läänest

STANDUP
architecture design / bureau
IPSTANDUPSTANDI
architecture architecture
design / bureau design / b
TANDUPSTANDUP
techtecture architecture arcf

AB Standup OÜ, Reg. nr. 11283768
Tartu mnt 83-408 10115 Tallinn
+372 580 44 719 www.standup.ee

objekt: **Ridaelamu ehitusprojekt**
Kesk-Vaela 6, Vaela küla, Kiili vald, Harjumaa
tellija: **North Courier OÜ**
vastutav arhitekt: **Tiiu Lepasaar**
arhitekt: **Liis Sepp**
joonis: **1. korruse plaan**

kuupäev: **2.06.2020**
projekti staadium: **EP**
projekti osa: **AR**
töö nr: **20032402**
möötkava: **1:100**
leht: **AR-5-01**